

# KONKRETE LÖSUNGEN. ZU JEDER ZEIT



**ES 85 ZT**

Motor 4TNV98  
Maximale Leistung 46,5 kW - 63,2 HP  
Betriebsgewicht 9.000 kg

**ES 85 SB**

Motor 4TNV98  
Maximale Leistung 46,5 kW - 63,2 HP  
Betriebsgewicht 8.300 kg

**ES 90 UR**

Motor 4TNV98  
Maximale Leistung 46,5 kW - 63,2 HP  
Betriebsgewicht 9.100 kg

**ES 95 ZT**

Motor 4TNV98  
Maximale Leistung 46,5 kW - 63,2 HP  
Betriebsgewicht 9.900 kg

 **EUROCOMACH®**

# SCHEUT KEINEN VERGLEICH



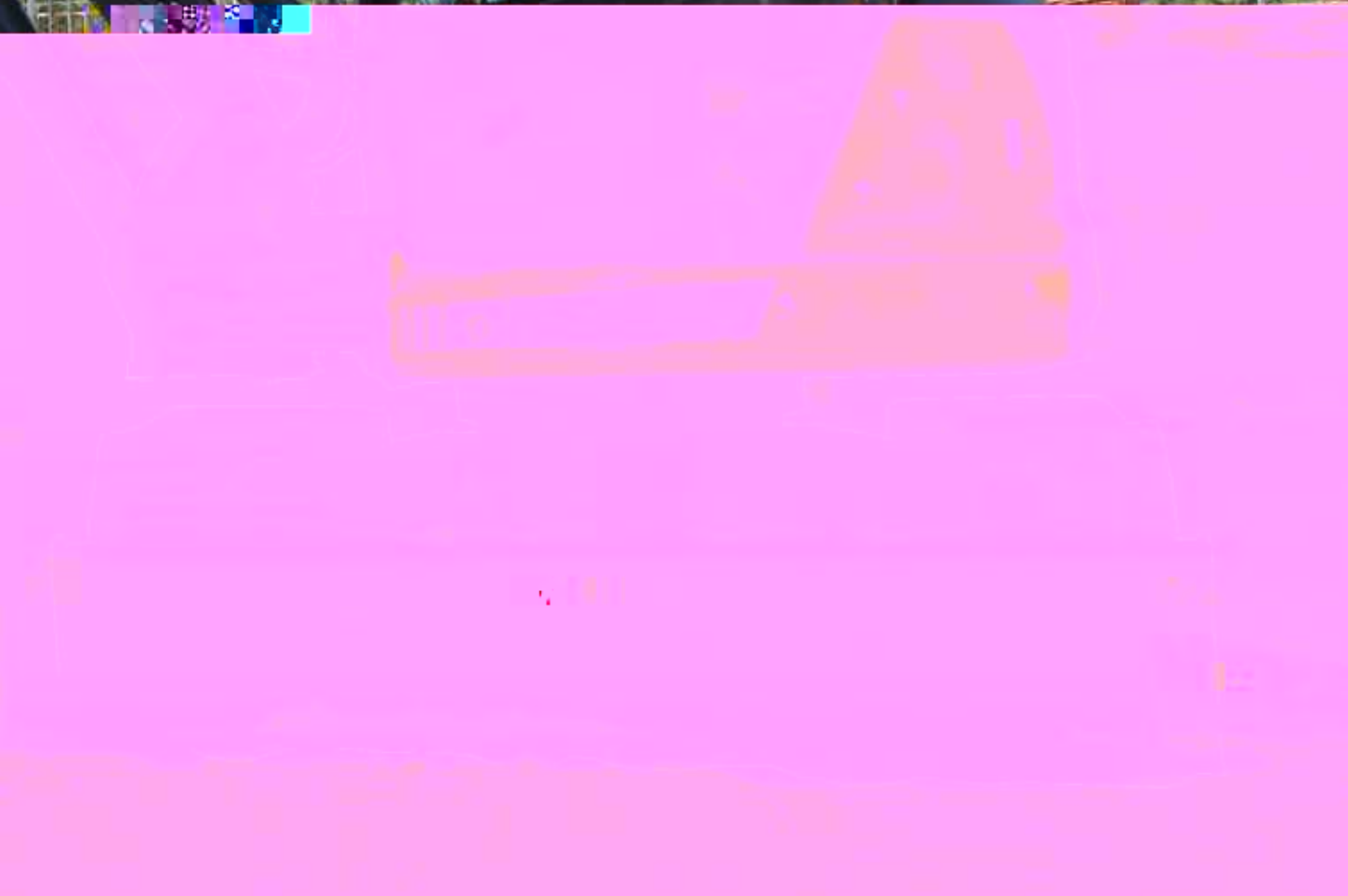




# EUROCOMACH®



 ES 85 ZT - Maximale Leistung 63.2 PS - Maschinengewicht 9.000 kg



 ES 95 TR - Maximale Leistung 63.2 PS - Maschinengewicht 10.220 kg





# Pluspunkte Eurocomach

- 5** "Echter Nullheckmidi", der auf 360° in nur 3,11m Radius dreht und den Oberwagen fast immer innerhalb der Ketten belässt.
- 6** 16-Ventil-Motor mit elektronisch kontrollierter AGR mit externer Wasserkühlung
- 7** Evolutionäre Load-Sensing-Hydraulik unter Ausschluss minimaler und maximaler Arbeitsdruckbelastungen

- 8** "Parallelkühlung" erhöhte Kühleffizienz
- Flow Sharing Steuerblock vom geschlossenen Typ
- Seitlich montierter Motor; Tankbehälter und Steuerblock in Heckposition

- 9** Hervorragende Übersicht
- 10** "Abgefederte" Sitz-Seitenkonsoleinheit mit Doppelschlitten
- Elektroproportionale Kippschalter für Anbaugeräte und Schwenkarm



## BESONDERHEIT

- 1** Vielseitigkeit in 4 Versionen (Monoblockausleger mit oder ohne Schwenkarm, Verstellausleger oder mit Parallelverstellausleger). Drei Unterwagenversionen (5, 6 Rollen, ausfahrbar bis zu 3 m Breite). Drei Heckwichte (Standard, internes und externes Zusatzgewicht)
- 2** Hubzylinder mit großem Durchmesser und hohem Arbeitsdruck begünstigen eine ausgezeichnete Hubkapazität: 2860 kg. (Schild hoch auf 360 °, 3m, 0H)
- 3** Niedriger Schwerpunkt, hohe Spurbreite, einzigartige Performance: Zugkraft an den Ketten von 7809 DaN, Drehmoment und Drehgeschwindigkeit 2106 DaN mit 12 U/min
- 4** Außergewöhnliche Transporteigenschaften, bei einer Kabinenhöhe von 2,56m sind Transporte auch in Containern möglich



- [illegible]





# Unübertroffene vielseitigkeit



## Version ES85ZT

### mit Schwenkarm

- Die Basis des wahren Nullheck-Midibaggers, Arbeiten ohne auf das Heck zu achten



## Version ES95TR: Verstellausleger

### mit Schwenkarm

- Extreme Grabtiefen
- Extreme Arbeitshöhen
- Graben in der Nähe der Maschine
- Vertikale Armausrichtung Nahe der Maschine
- Heben in der Nähe der Maschine



## Personalisierte Farben



## Fahrwerkverbreiterung (bis zu 3 m)

- Außergewöhnliche Erhöhung der Stabilität
- Gleich bleibende Transportbreite (2,32 m)



## Exklusive Stahlketten mit 6 Rollen und zentraler Führung

- Geringerer spezifischer Druck, längere Lebensdauer des Unterwagens und mehr Bedienerkomfort







## Version ES 90 UR Hüllkreisbagger mit Seitenverstellausleger

- Speziell für das Graben zur Seite
- Totaler Nullheck auf 360°  
(Ausleger, Löffel und Heck)



Anpassungs-  
systemplatte  
(ASP)

Anpassungssystemplatte (ASP) für Hydraulische Schnellwechsler : Die fest auf dem Löffelstiel befestigte ASP führt die Schnellwechslerverschlauchung in Abhängigkeit von der Löffelposition. Je nach dem ob der Löffel offen oder geschlossen ist führt Sie die Verschlauchung nach oben oder unten. Das System erlaubt die Verwendung aller auf dem Markt verfügbaren hydraulischen Schnellwechsler.



## serienmäßige Zusatzkreisläufe

- Hammer und Bohrer (1 oder 2-Wege)
- Fräsen und Mulcher (1 Weg : 100 l / min bei konstanten 200 MPa)
- Schwenklöffel (2-Wege mit niedrigem Fluss)
- Drehgreifer (2-Wege mit Handumleitung vom Löffelzylinder)



## Version ES 85 SB Ausleger seitlich der Kabine

- Ein traditioneller  
Bagger, aber Nullheck

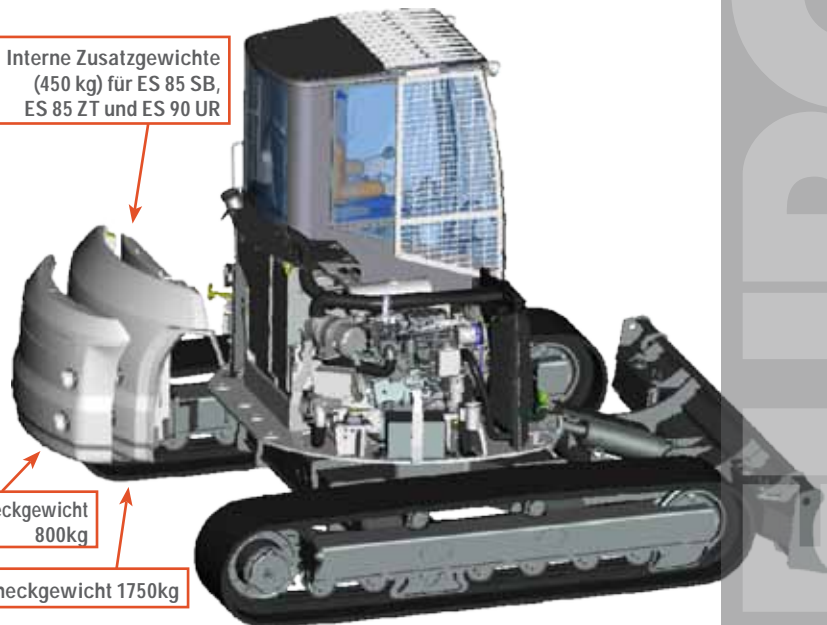


## Verschiedene Heckgewichte zur Erhöhung der Stabilität ohne zwingende Beeinträchtigung der Außenmasse (Internes Zusatzgewicht)

Interne Zusatzgewichte  
(450 kg) für ES 85 SB,  
ES 85 ZT und ES 90 UR

Zusatzheckgewicht  
800kg

Hauptheckgewicht 1750kg







# Top Performer in seiner Kategorie



Kategorieführer bei Rotation mit einem Drehmoment von 2106 DaN und einer Drehzahl von 12 U / min



Hohe Drehgeschwindigkeit auch in Hanglage.



- Gegendrehen auf kompakten oder gefrorenen Boden
- Automatisches Rückschalten des Ganges bei zu starker Belastung



Außergewöhnliche  
Zugkraft von 7809 DaN







Löffelzylinder-  
Durchmesser 90 mm



Große Zylinder mit hohem  
hydraulischen Druck (**29 MPa**),  
eine große Spurbreite und ein  
niedriger Maschinen-Schwerpunkt  
für hohe Performance

Stielzylinderdurchmesser  
**100 mm**  
Penetrationkraft 4267 daN



Als einziger  
in seiner  
Kategorie  
- ein  
Hubzylinder  
von 120 mm



Keiner  
hebt mehr  
in seiner  
Kategorie:  
2860 kg  
(Schild hoch,  
360°, 3 m,  
am Boden)

Niedriger Schwerpunkt  
von 99 cm

98 cm

70 cm

Als einziger in seiner Kategorie - ein  
Schildzylinder von **140 mm**

2,32 m







# Intelligente Architektur der Raumaufteilung



Sehr kompakt, der  
Schwenkbock dreht  
innerhalb der Ketten



Modell ES 90 UR: bleibt auch mit  
Anbauteilen innerhalb der Spurbreite

3,11 m


3 cm




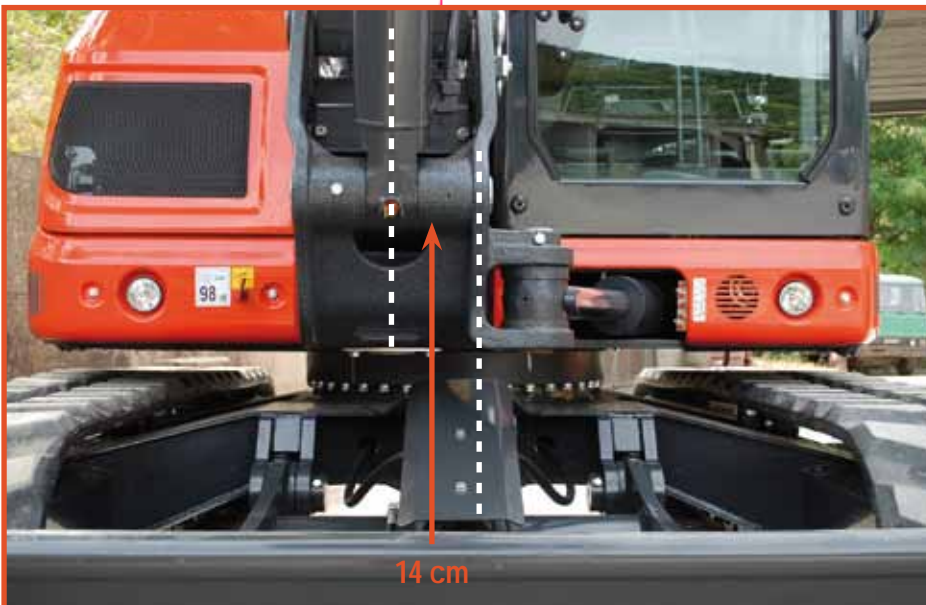
Ein wahrer "Nullheckmidibagger",  
der sich in nur 3,11 m dreht...





 **Kabine konzipiert  
für optimale  
Transportfähigkeit  
auch im Container**

 **Geringe Abweichung  
der Armachse vom  
Rotationszentrum  
(weniger Abnutzung  
des Drehkranzes)**







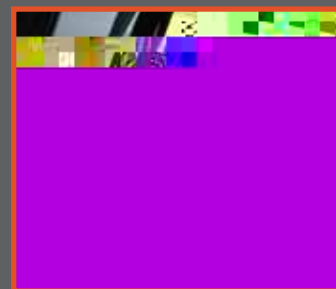
## INTELLIGENTE ARCHITEKTUR... für eine optimale Verbrauchsreduzierung

Der geringe Abstand zwischen Tank, Pumpen und Steuerblock verringert Druckverluste durch ein reduziertes und optimal angelegtes Verschlauchungssystem (Zuverlässigkeit und Effizienz)



## INTELLIGENTE ARCHITEKTUR... für eine Reduktion von Wärme

Der von der Kabine abgetrennte Seitenmotor sowie die Positionierung des Hydrauliktanks und des Steuerblocks im Heckbereich (nicht mehr unter der Kabine) verhindern eine Wärmeübertragung in die Kabine.



Unter dem Fußbereich  
befinden sich nur  
"Nicht erwärmende"  
Einheiten wie Elektrik  
und Luft filter.





## EINE EINZIGE PUMPE MIT "WAHREM" LOAD SENSING... für eine Reduktion des Verbrauchs um 25%

Variable  
MonopumpeZahnradpumpe für  
die Vorsteuerung

### Die Ölfussunterbrechung bei neutraler Joystickstellung

Bei inaktiven Joysticks geht die Pumpleistung automatisch gegen Null, dies vermeidet zu hohen Kraftstoffverbrauch, das Hydrauliköl wird nie unnötig auf dem Weg geschickt. Diese Einstellung ist nicht möglich bei fest eingestellten Pumpen oder bei Zahradpumpen.



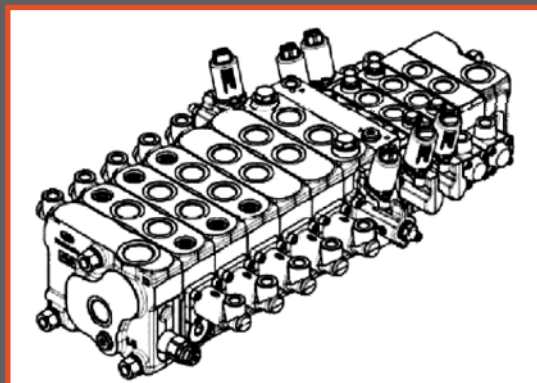
### Die Ölfussunterbrechung bei maximalem Druck

Die "echte" Load Sensing Regulierung führt die Pumpenleistung auch bei maximalem Druck auf die quasi Nullstellung zurück: Auf diese Art und Weise kommt kein Öl durch die Überdruckventile beim Versuch eine zu anspruchsvolle Grableistung abzurufen. Die Energieersparnis entspricht der der gesamten Maschine (46,5 kW), diese Wärme wird also nicht im Hydrauliksystem verteilt und spart somit weiteren Kraftstoff ein.



## FLOW SHARING STEUERBLOCK VOM GESCHLOSSENEN TYP...

Seitenmotor abgetrennt von Kabine bei allen Modellen. Die Schallschutz-Luftlamellen leiten die Wärme des Kühlerrads zum Heck der Maschine. Zweckmäßig lässt sich nur das am weitesten vom Lüftungsgitter entfernte Fenster vorne links öffnen.



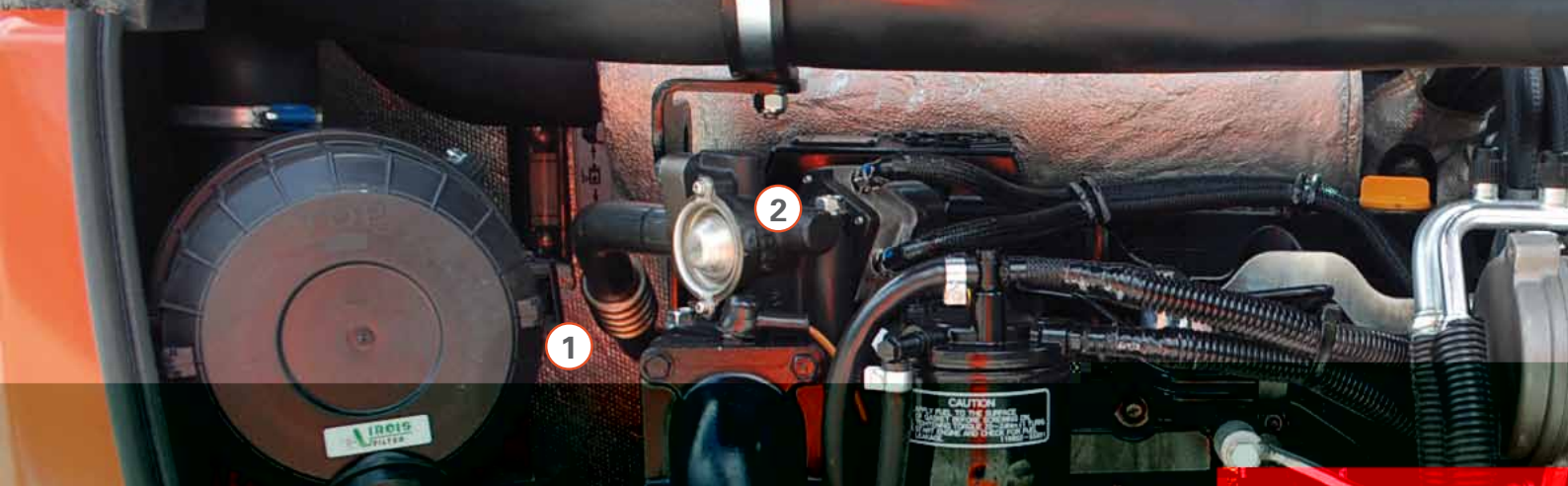
Der Löffel bewegt sich nur mit der durch Joysticklauf vorgegebenen Geschwindigkeit. Auch gleichzeitig ausgeführte Befehle sind einzig und allein direkt proportional abhängig vom Lauf der Joysticks und hängen daher nicht von Motordrehzahl oder der Maschinenbelastung ab. Dies erlaubt ein präzises Ausführen von mehreren gleichzeitigen Bewegungen.





# 46,5 kW YANMAR Motoren

MIT SERIENMÄSSIGER AUTOMATISCHER DREHZAHREDUZIERUNG  
(ERFÜLLT SCHON JETZT ALLE EMISSIONSBESTIMMUNGEN BIS 2016)



- 1** Wellverschlauchung zur Abgas-Abkühlung ohne die Anwendung von Flüssigkeiten (AGR)
- 2** Elektroventil zur Kontrolle der Abgasrückführung
- 3** Kühlung Vorgeschnitteter Fernansaugluft filter
- 4** Doppeltes Ausdehnungsgefäß (aus Blech mit optischer Standanzeige und aus durchsichtigem Plastik)



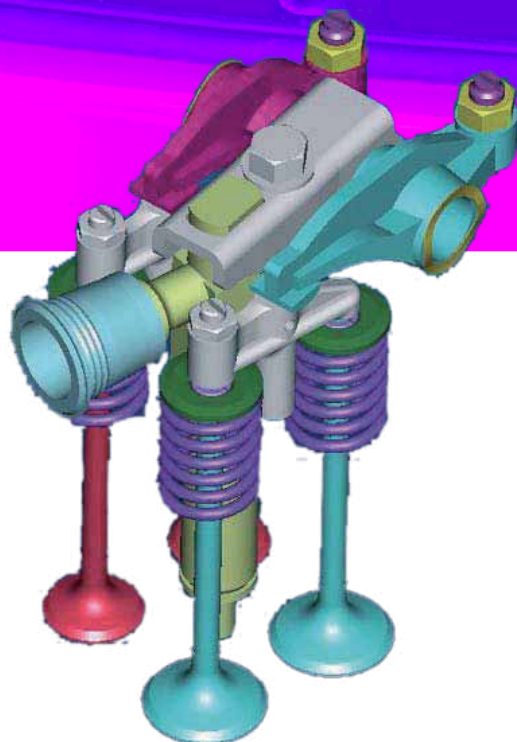
## 4 Ventile pro Zylinder

Ermöglichen ein höheres Drehmoment bei Niedrigdrehzahl und eine bessere Kraftstoffverbrennung unter Motorbelastung

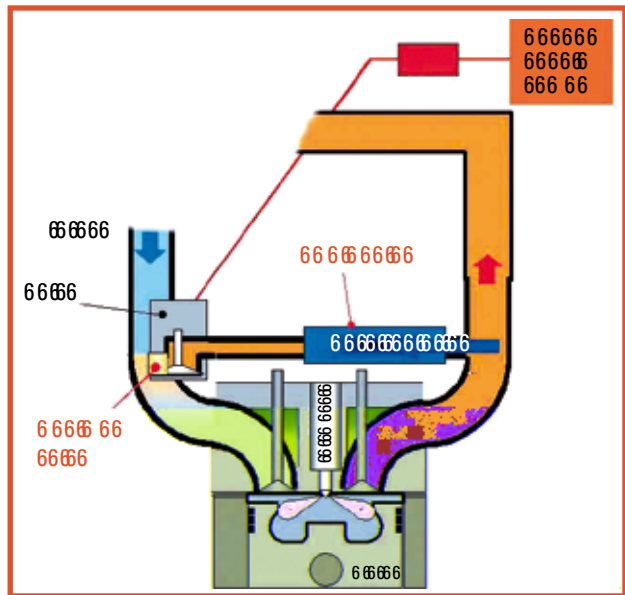


## Selbst-Schutz vor Überlastung

Wenn die Motor- Sensoren einen niedrigen Schmieröldruck oder eine übermäßige Motorkühlmitteltemperatur erkennen, wird die Motordrehzahl durch die Motorrecheneinheit bis zum Verschwinden der Anomalie auf 1.400 U / min reduziert







## Steuerung der AGR (Abgasrückführung)

Zweck der AGR: Durch die Abgasrückführung der schon trägen Gase wird die Verbrennungstemperatur vermindert und ihre proportionale Emission von Stickoxiden (NOx schädliches Gas) begrenzt.

Vorteile der elektronisch gesteuerten AGR, mit extern gekühlter Rückführung (im Vergleich zu Systemen mit kontinuierlichem, innerem und ungekühltem Kreislauf):

- Halbierung des Verschleißes der Auslassventile (öffnen nicht zweimal pro Zyklus)
- Stabilität bei Minimaldrehzahl (sich im Kreislauf befindliche Gase mit geringem Sauerstoffgehalt werden nicht zurückgeführt)
- Generell geringere Rückführung der Abgase (durch deren Kühlung)



## Ansauggebläse (AM EFFEKTIVSTEN)



## Große "Parallel- Frontkühlung"











# Bauweise



**DETAILS ZUR ZUVERLÄSSIGKEIT,  
ZUM GEBRAUCHTWERT UND  
ZUR SICHERHEIT**



Regenschutzblech, beugt der Rostbildung am Auspuff vor



Sensor, der mittels Signallämpchen Wasser im Filter anzeigt.



Innenbeschichtungen befestigt mittels Kunststoffpins (nicht nur geklebt).



Anti-Verschleiß-Halterung aus Well-Hüllen-Material.



Wasserdichte elektrische Anschlüsse IP67



Praktischer Innenhandriff für den Haubenverschluss.

**VOLLENDETES  
LAYOUT BEI ELEKTRIK,  
HYDRAULIK UND  
KRAFTSTOFFVERSOR-  
GUNG**



Temperaturunempfindliche Schutzummantelung.



Feinschliffvollendete Schweißnähte der Kabinenprofile.



Abdeckplatte des Drehkranzes von unten.



Schutzummantelung bei Schlauchdurchführung in Metallrahmen.

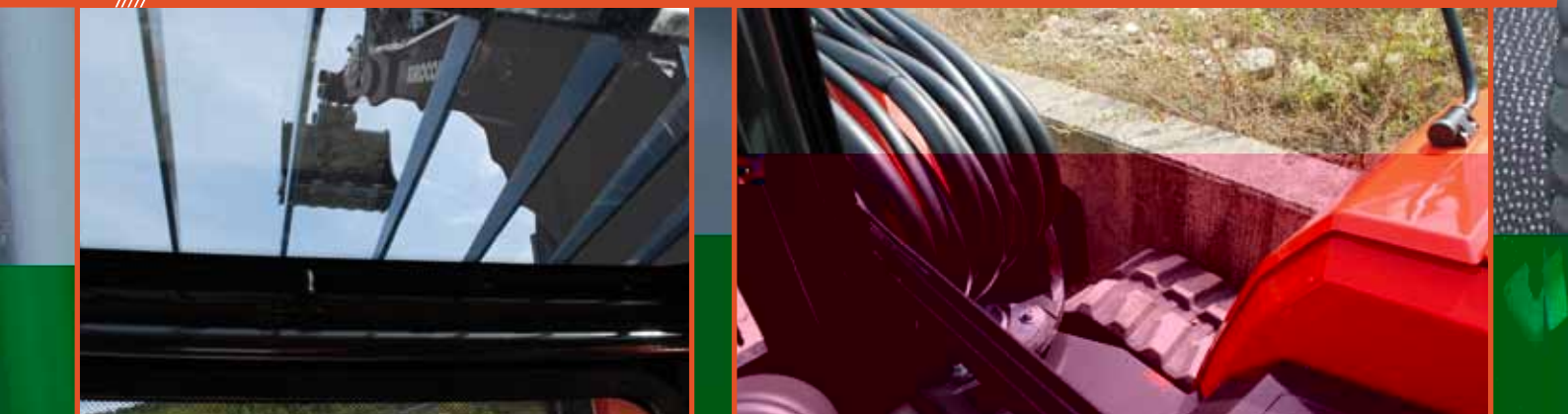




## Präzise und komfortable Bedienung



## Hervorragende 360 ° Rundumsicht (auf Ketten, Schild und nach oben)







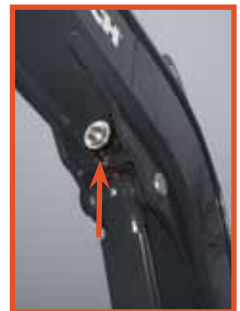
Autoradio  
serienmäßig



Dachfenster mit Sonnenrollo.



Schiebefenster hinten Links.



Zwei Arbeitsscheinwerfer am Oberwagen und eine im Ausleger integrierte gut geschützte Arbeitsleuchte.



Leicht zugänglicher Haupt-Luft filter.



**Serienmäßige Klimaanlage**



Artikel-Aufbewahrungsbehälter in der Kabine und Umluft filter.





# ABGEFEDERTE SITZ – SEITENKONSOLEN-EINHEIT MIT UNABHÄNGIGER EINSTELLMÖGLICHKEIT

Die Maschinenvibrationen übertragen sich nicht auf die Joysticks (präzise Führung)



| ANOMALIE                               | LÄMPCHEN | MONITOR                            | WARNTON                  | MOTORDREHZAHL (U/min) |
|--|----------|------------------------------------|--------------------------|-----------------------|
| Hohe Motor- Wassertemperatur           | JA       | Fehlermeldung mit numerischen Code | Wechselnd                | 1400                  |
| Niedriger Motor-Öldruck                | JA       | Fehlermeldung mit numerischen Code | Wechselnd                | 1400                  |
| Motor-Luft filter- Verschmutzungen     | JA       | Fehlermeldung mit numerischen Code | Wechselnd                | 1400                  |
| Wasser im Kraftstoff- Wasserabscheider | NEIN     | Fehlermeldung mit Textnachricht    | Wechselnd                | -                     |
| Drosselklappen Potentiometer defekt    | NEIN     | Fehlermeldung mit Textnachricht    | Wechselnd                | 1400                  |
| Niedriger Hydraulikölstand             | NEIN     | Fehlermeldung mit Textnachricht    | Wechselnd                | -                     |
| Antikollision                          | NEIN     | Fehlermeldung mit Textnachricht    | Kontinuierlich wechselnd | -                     |



## Elektronisches Übersichtdisplay

Erleichterte Diagnose und Wartung mittels Warnlämpchen, akustischen Signalen und codierten oder expliziten Anomalie- und Wartungshinweisen. Speicherung von Anomalien wie verstopfte Filter und niedriger Hydraulikölstand.



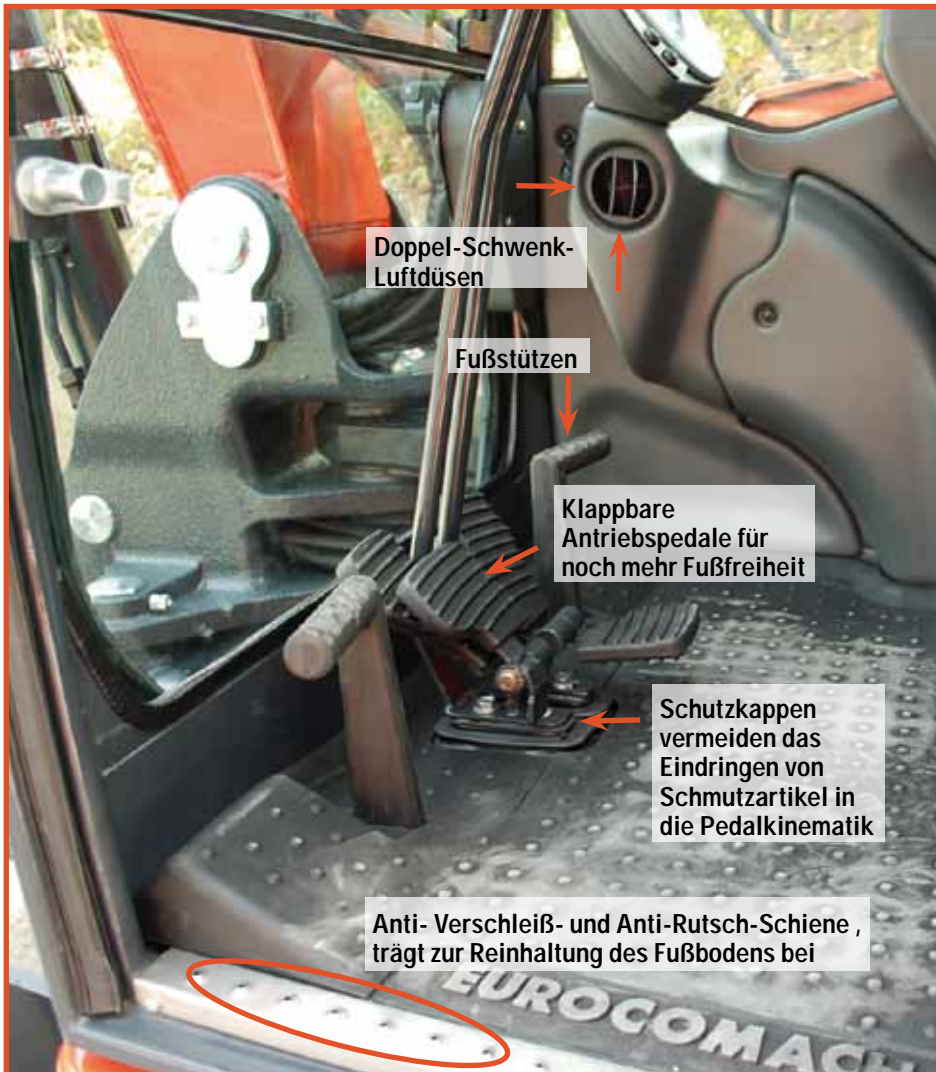




## ELEKTROPROPORTIONALE KIPPSCHALTER FÜR ANBAUGERÄTE, SCHWENKARM UND VERSTELLAUSLEGERPOSITIONIERUNG



## BODEN FREI VON HINDERNISSEN



Sicherheitsgurt mit Aufrollautomatik.



Rückspiegel.



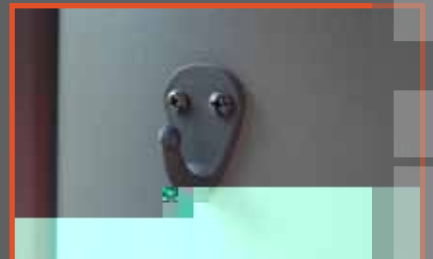
12 Volt Steckdose.



Kabinenleuchte.



Flaschen/Glashalter und hintere Lüftungsschlitze.



Kleiderhaken.



## WARTUNG: FUNKTIONELL UND LEICHT GEMACHT



- ① Luft filter
- ② Kraftstoff-Filter
- ③ Deckel Motoröl
- ④ Motor- Öl filter
- ⑤ Kraftstoff-Was-serabscheider mit Verunreinigungs-sensor (Lämpchen auf dem Arma-turenbrett) und Schnellablass
- ⑥ Ausdehnungsge-fäß aus transpa-remtem Plastik
- ⑦ Ausdehnungsge-fäß aus Metall mit optischer Stand-anzeige



Batterieabklemmschlüssel vermeidet elektrische Verluste bei langen Stillstandzeiten.



Isolierter Sicherungskasten und Computer- Diagnose- Anschluss.



Staufach für Werkzeuge.



Schnellanschlüsse zum Ablesen der Pumpendrucke.



Wartungsfreie Batterie mit Ladestandanzeige. Selbstentlüftende Elektropumpe für das Einspritzsystem.



Der Akkumulator begünstigt die Druckentlastung der Zusatzhydraulik bei abgestelltem Motor.



Kraftstoff-Nachfüllpumpe mit Auto-Stopp-Funktion beim Überlaufen und falls kein Kraftstoff mehr in der Kraftstoffquelle ist.





# Satellitenüberwachungssystem Eurocomach GEO-SERVICE



**Maschinenortung:** Alle Maschinen der eigenen Flotte können genauestens lokalisiert werden (auch Diebstahlschutz).

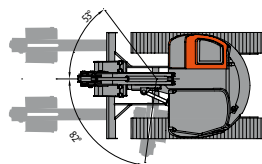
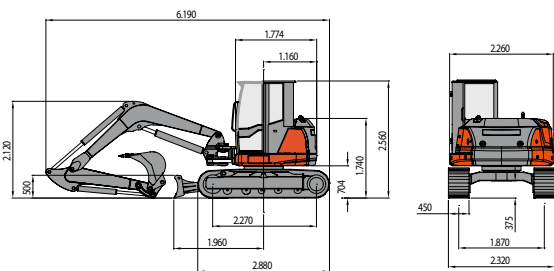
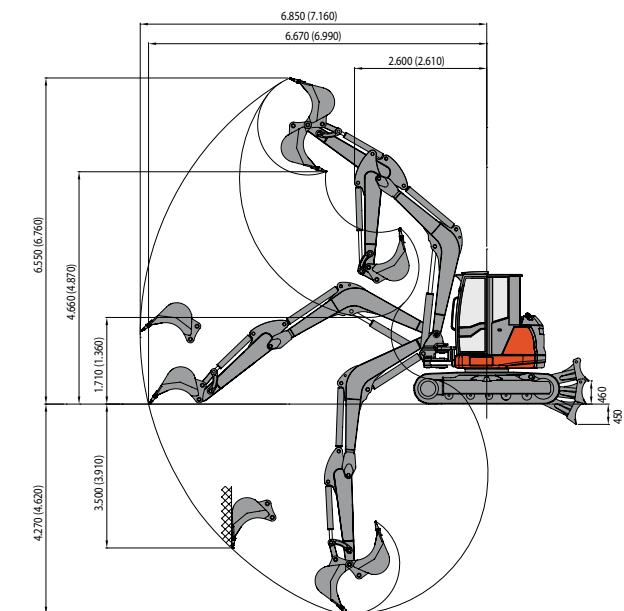


**Wartungsmanagement:**  
Volle Kontrolle der Betriebsstunden und Wartungsintervalle Ihrer Flotte. Bei Ablauf des Wartungsintervalls mit automatischer Benachrichtigung.

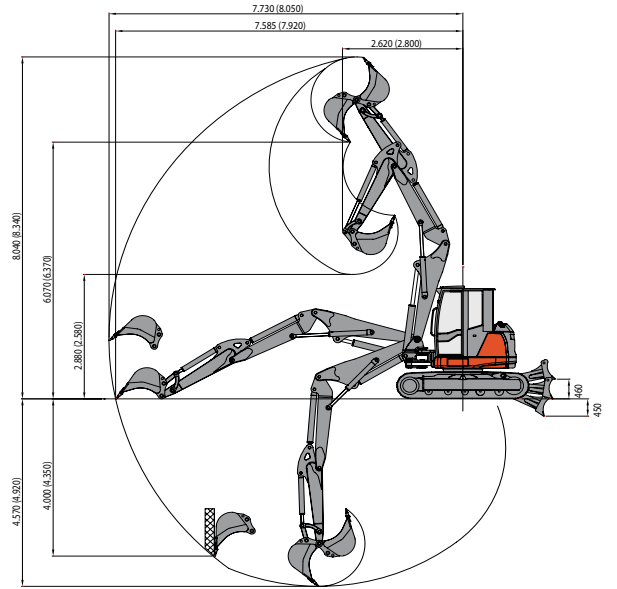


**Alarmmanagement:**  
Sie können eine Alarmbenachrichtigung sowohl per SMS und E-Mail als auch auf der Webseite GEO-Service erhalten.

**Einsatzstunden der Maschinen:** Sie haben die Kontrolle der Einsatz- und Stillstandzeiten der Maschine.







# TECHNISCHE MERKMALE

|                                      |      |           |
|--------------------------------------|------|-----------|
| Betriebsgewicht<br>(mit Gummiketten) | kg   | 8.300     |
| Betriebsgewicht<br>(mit Stahlketten) | kg   | 8.620     |
| Max Fahrgeschwindigkeit              | km/h | 2,6 - 5,2 |
| Drehgeschwindigkeit                  | rpm  | 12        |

## MOTOR

|                      |        |               |
|----------------------|--------|---------------|
| Modell               |        | YANMAR 4TNV98 |
| Leistung (2.200 rpm) | kW- HP | 46,5 - 63,2   |
| Hubraum              | cc     | 3.319         |
| Anzahl Zylinder      | n°     | 4             |
| Kühlung              |        | wasser        |
| Verbrauch            | lt/h   | 8,7           |
| Lichtmaschine        | V (A)  | 12 (40)       |
| Batterie             | V (Ah) | 12 (100)      |

## HYDRAULIKANLAGE

|   |   |               |
|---|---|---------------|
| Anlagentyp  | Load Sensing System mit<br>"Flow Sharing" Steuerblock |               |
| Typologie Pumpe                                     | 1 variable Is Kolbenpumpe +<br>1 Zahnradpumpe         |               |
| Hubraum der Pumpen                                  | cc  | 84+ 9         |
| Pumpenleistung                                      | lt/min  | 185 + 20      |
| Max. Kalibrationsdruck der Anlage                   | bar   | 290 - 200 -35 |
| Zusatzhydraulik niedriger Ölfuss<br>(hoher Ölfuss): |   |               |
| Maximale Fluss                                      | lt/min  | 40 ÷ 60 (100) |
| Maximal Druck                                       | bar   | 290 (200)     |

## LEISTUNGSMERKMALE

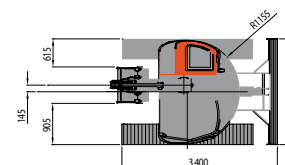
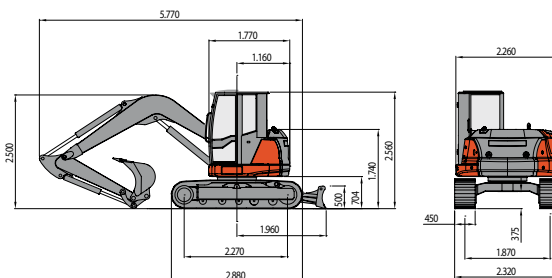
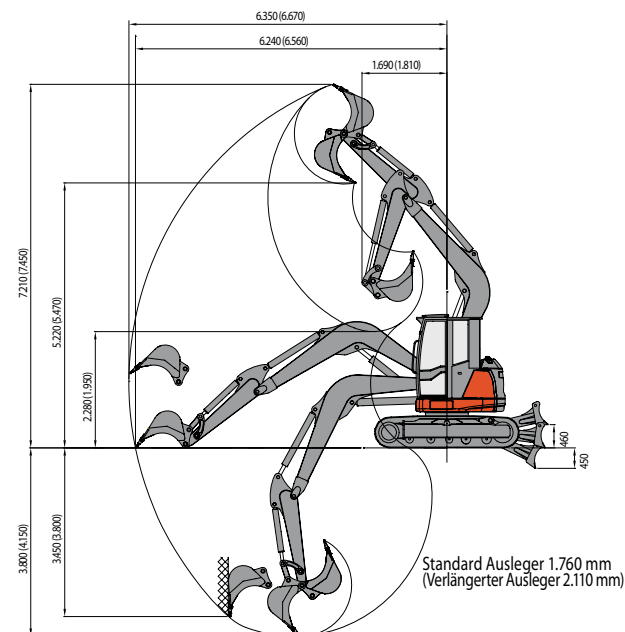
|   |        |           |
|---|--------|-----------|
| Brechkraft am Löffel<br>(Standardausleger) ISO 6015   | daN    | 5.500     |
| Brechkraft am Ausleger<br>(Standardausleger) ISO 6015 | daN    | 4.350     |
| Zugkraft  | daN    | 7.960     |
| Bodendruck mit Schutzdach<br>(mit Gummiketten)        | kg/cm² | 0,41      |
| Max. überwindbare<br>Steigung                         |        | 60% - 30° |

## ABMESSUNGEN

|   |    |  |
|---|----|--|
| Gesamtbreite  | mm | 2.320                                  |
| Max. Ausladehöhe mit Kabine und<br>Standardausleger (verlängerter Ausleger) | mm | 5.220 (5.470)                          |
| Gesamthöhe  | mm | 2.560                                  |
| Hinterer Drehradius   | mm | 1.155                                  |
| Max. Grabtiefe mit Standardausleger<br>(verlängerter Ausleger)              | mm | 3.800 (4.150)                          |
| Länge des Auslegers std (optional)  | mm | 1.760 (2.110)                          |
| Kettenbreite  | mm | 450                                    |
| Anzahl Rollen (pro Seite)   | n° | 5/1 (Gummiketten)<br>6/1 (Stahlketten) |

## FÜLLMENGEN

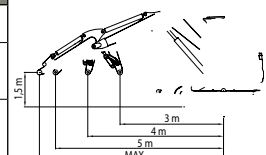
# ES 85 SB



## HEBEKRAFT

Öffnung des Arms in Bezug auf Rotationszentrum (m)  
Hebekraft (kg) auf 1,5 m Höhe

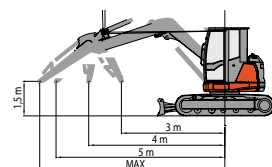
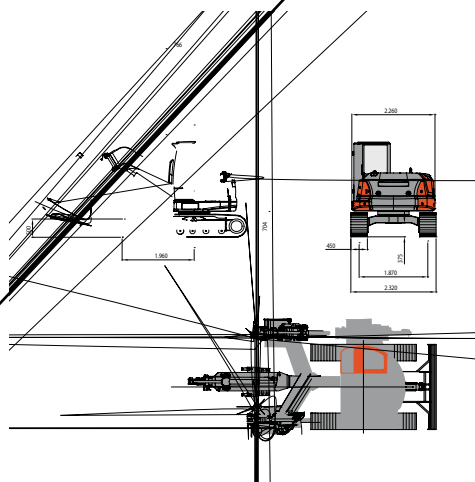
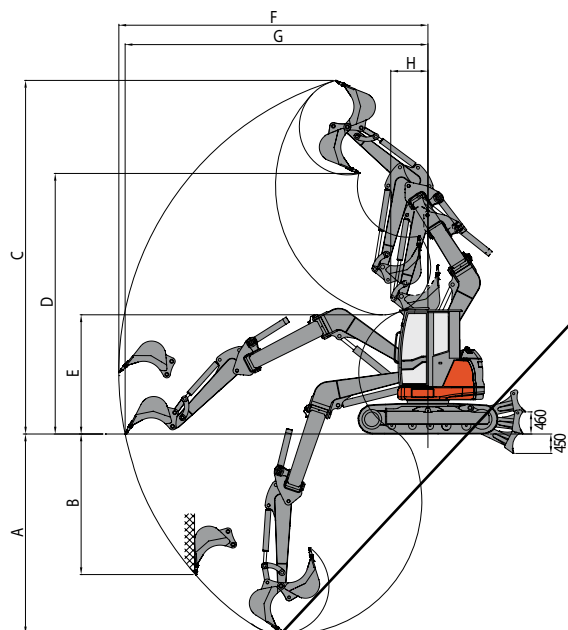
|   | 3    | 4    | 5    | MAX  |
|---|------|------|------|------|
| Frontal mit<br>angehobenen<br>Planierschild | 4270 | 3130 | 2540 | 2390 |
| Frontal mit<br>abgesenktem<br>Planierschild | 3282 | 2070 | 1485 | 1340 |
| Seitlich                                    | 2859 | 1827 | 1292 | 1140 |

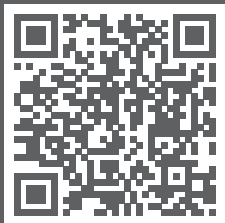


Kraft basierend auf ISO-Norm 10567 und überschreitet nicht mehr als 75% der Kip-  
oder 87% der hydraulischen Hebe-Kapazität der Maschine.

## STEUERUNGEN







**EUROCOMACH<sup>®</sup>**

MADE IN ITALY

**Sampierana S.p.a.**

47021 S.Piero in Bagno (FC)

via Leonardo da Vinci, 40

Tel +39 0543.904211

Fax +39 0543.918520

[www.eurocomach.com](http://www.eurocomach.com)



COMPANY WITH  
QUALITY SYSTEM  
CERTIFIED BY DNV  
= ISO 9001 =